

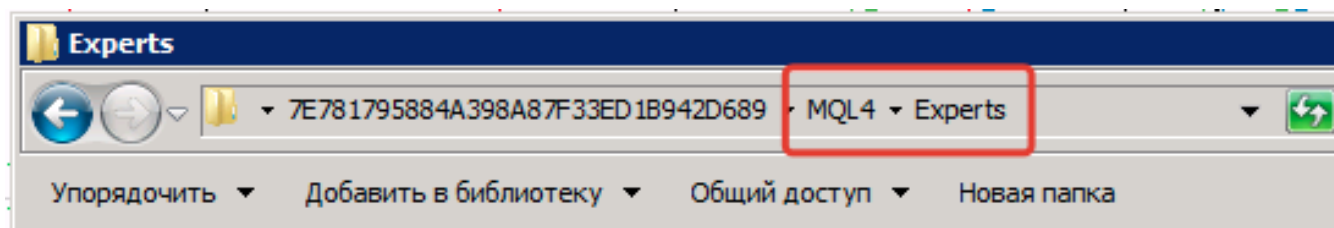
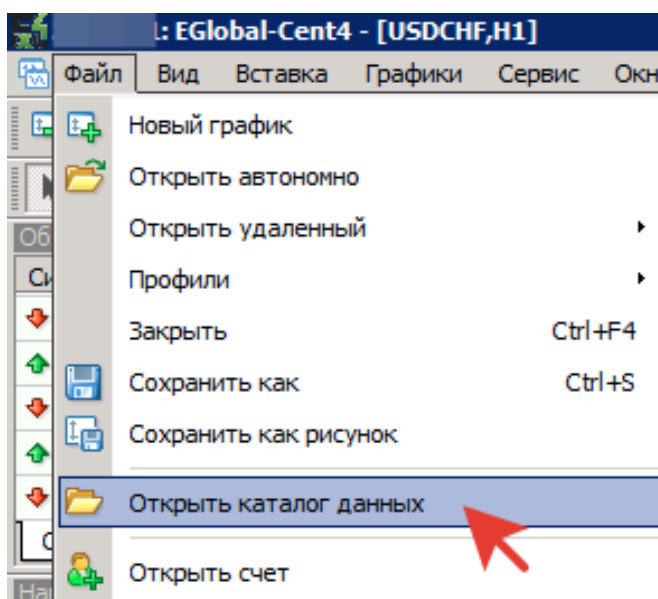
DaVinci

Инструкция по установке

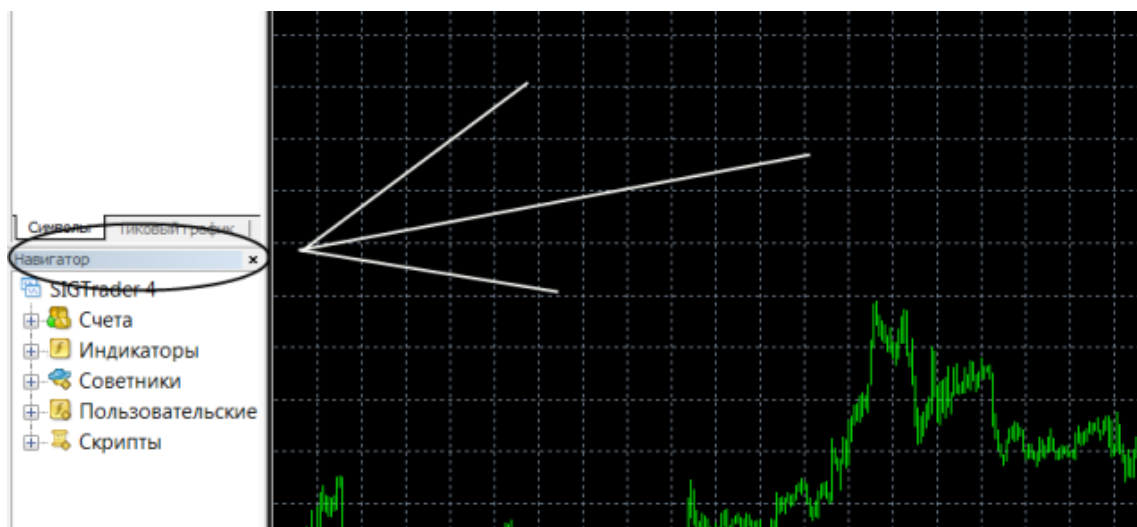
1. Прежде всего нам необходимо скачать и установить терминал **Metatrader 4**.
2. Скачиваем из личного кабинета файл робота - **DaVinci.ex4**;
3. Файл советника (**DaVinci.ex4**) нужно поместить в папку **MQL4/experts** в каталоге данных вашего терминала.


Чтобы попасть в каталог данных, в терминале нажимаем **Файл - > Открыть каталог данных**

Откроется папка, в ней мы заходим в раздел **MQL4** в каталог **Experts**. И туда копируем файл нашего советника. Закрываем папку, перезапускаем МТ4.

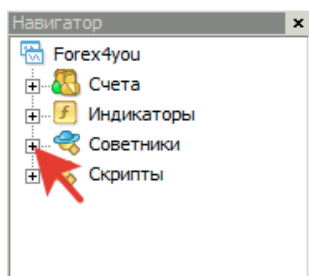


4. Находим окошечко с названием **Навигатор**



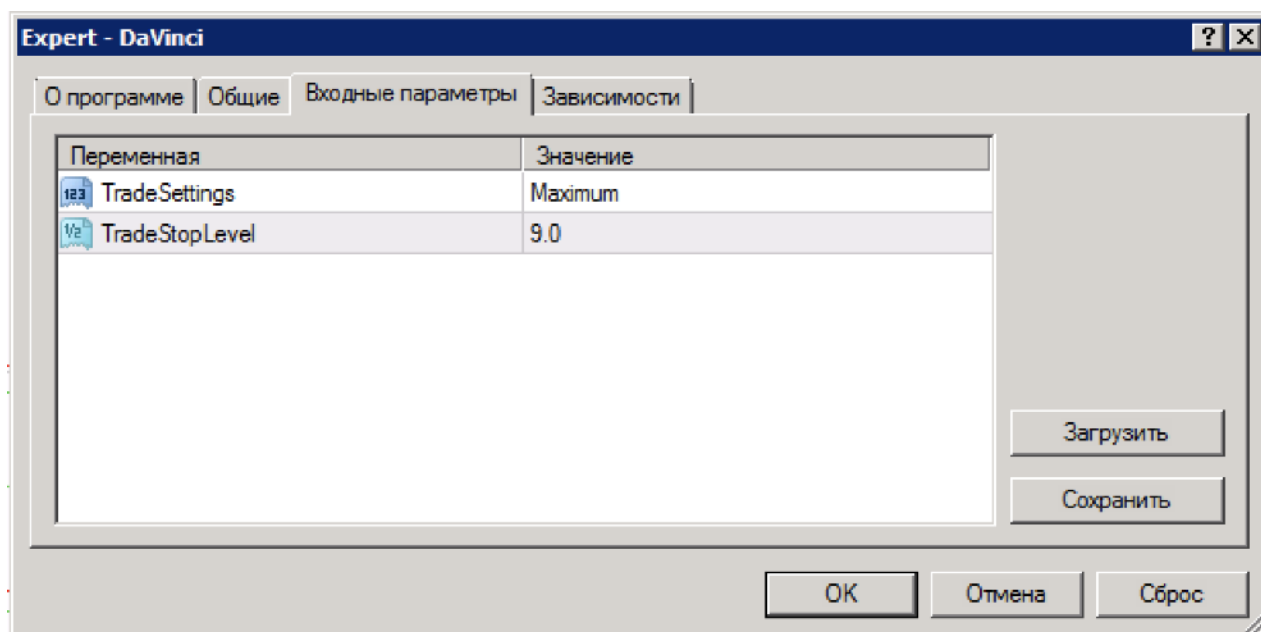
Если у вас нет такого окошечка на жмите на кнопку  вверху терминала.

5. В окне навигатора нажимаем плюсик напротив раздела **Советники**

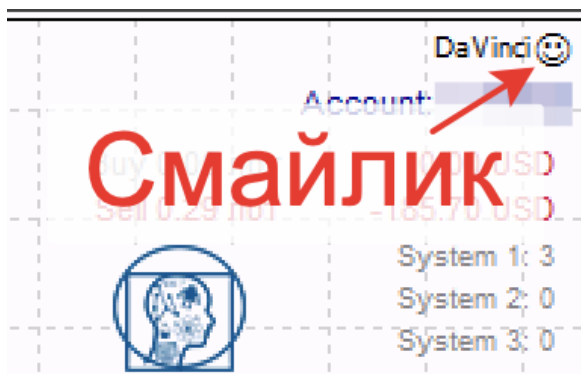


Из выпавшего списка мышкой перетаскиваем **DaVinci** на заранее открытый график с нужной валютной парой (**EURCHF, EURJPY, EURUSD, USDCAD, USDCHF, USDJPY**) и таймфреймом **H1**.

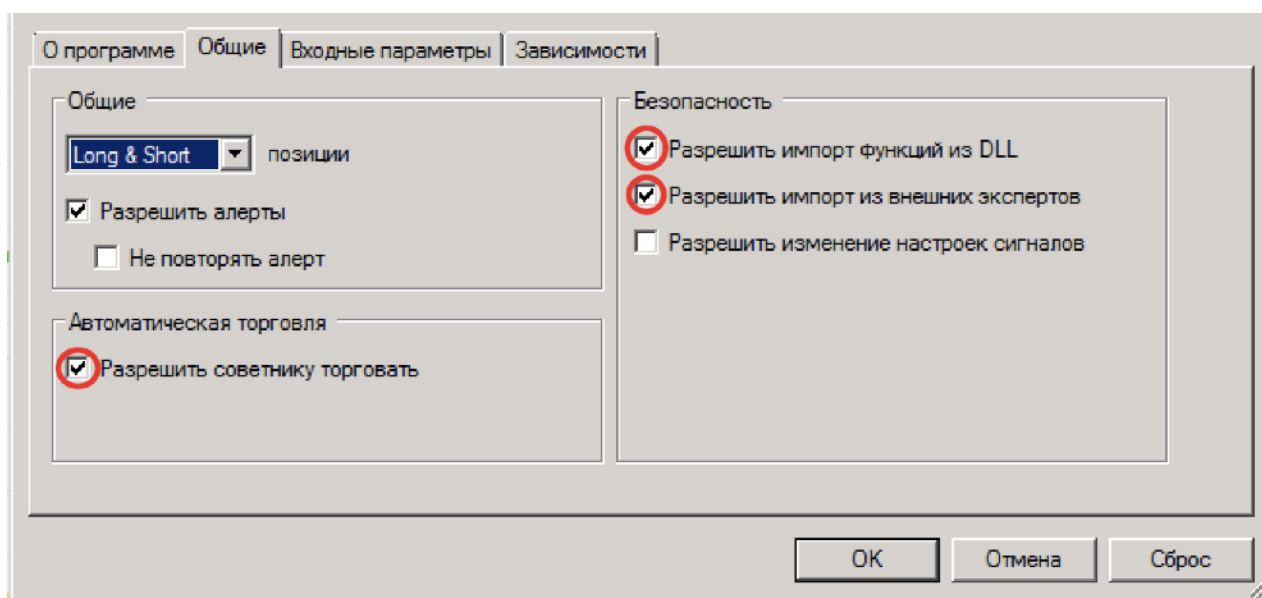
6. Появляется окно настроек советника, выглядит так



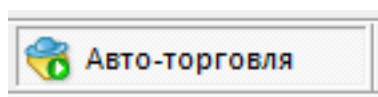
7. После изменения настроек жмем **ОК**. На графике вверху справа появится смайлик.



Если он улыбается, значит все в порядке, — советник работает. Если нет, то на графике с советником жмем на смайлик (так мы попадем в окно настроек советника), выбираем вкладку **Общие**, проверяем, чтобы галочки стояли как на скрине ниже и нажимаем **ОК**.



Также нужно проверить, чтобы кнопка **Авто-торговля**



вверху терминала была зеленой, если она красная, — нажмите на нее мышкой.

Важно!!!

Для корректной работы советника торговый терминал должен быть включенным с открытия рынка вечером в воскресенье до его закрытия вечером в пятницу. Если у вас нет возможности держать компьютер в рабочем состоянии 24/5, то советую использовать услугу VPS сервера.

Ответы на частые вопросы по работе с советниками

В. *Я пробую изменить настройки, а они не изменяются, — когда снова открываю настройки — они те же!!!*

О. Изменять параметры эксперта нужно **на графике с прикрепленным советником**, а не в окне Навигатора.

В. *Советник закрыл сделку в минус!!! Я в панике! Может в настройках что-то надо исправить?*

О. Ничего исправлять не нужно. Советник — это не волшебная машина, которая знает куда пойдет рынок. Отрицательные сделки будут и это нормально. Нас интересует, чтобы количество прибыльных сделок превышало количество убыточных, и в итоге робот давал положительный прирост баланса на счету.

В. *Можно ли на одном счету запустить сразу 2 разных советника?*

О. Да, конечно. Для каждого эксперта должно быть открыто отдельное окно с другим графиком.

В. *А как запустить одновременно два терминала одного ДЦ? Я хочу чтобы и демо и реал одновременно торговали.*

О. Нужно установить второй терминал в папку с другим названием. Например RoboForex2.

В. *А можно торговать руками на том счету, где работает советник?*

О. Да. Советник не тронет ваши ордера.

В. *А могу я вручную закрывать ордера, открытые роботом?*

О. Можете. Но будьте внимательны, — робот может воспринять не совсем адекватно закрытие ордера вручную. Например, после закрытия вами сделки, советник может закрыть сетку ордеров с большим минусом.

В. *Будет ли работать советник, если я закрою терминал или выключу компьютер?*

О. Нет. Компьютер и терминал должны работать. Как вариант можете рассмотреть использование VPS сервера.

В. *А если я перезагружу компьютер и снова открою терминал? Продолжит ли советник работу или надо заново все ставить?*

О. В таком случае советник без проблем продолжит свою работу.

В. *У меня счет в рублях. Я смогу торговать в рублях?*

О. Советник не знает что такое рубли. Он будет думать, что у вас на счету доллары и открывать большие позиции. Т.е. если у вас счет в рублях, то откройте счет в долларах.